

CONTACT

LE PLESSIS ROBINSON
 Patrick CHABANOL 54 38 24
 Josée FONTENEL 54 38 25
 Dominique DOUCET 54 26 26

BOURGES
 BS : Anthony PRAUD 55 95 04
 BA : Christophe DUBOSCQ 55 56 08

SELLES-SAINT-DENIS
 Florian DA SILVA 14 20 12

POUR VOUS AVEC VOUS PARTOUT

Roger Labournère Imprimeur F.C. Tél. 710 703 489 00041
 PEFEC 10-31-1-605 / Certifia PEFEC / pefec-france.org

LE GÉNÉRALIS

Comité Social et Economique



MBDA France

Administratifs
 Techniciens
 Maîtrises
 Ingénieurs
 Cadres

Vote électronique du 8 au 14 novembre 2019 (LPR)
 Vote du 14 novembre 2019 (BO/SSD)

Le **+** syndical



COUP DE G... !!

Ça va mieux en le disant !

Ça me désole que MBDA adopte en 2019 les open-space alors que ce concept a déjà été abandonné par de nombreuses entreprises.

Ça m'énerve que le niveau de participation ne suive pas les très bons résultats financiers du Groupe.

Ça me stresse et ça impacte ma vie personnelle de subir des réunions sur la plage déjeuner ou après 18H.

Ça m'insupporte qu'il y ait une surcharge récurrente qui favorise le stress et le mal-être de certains.

Ça met en colère de passer toujours autant de temps dans des réunions peu efficaces alors que j'ai tant de choses à faire.

Ça me désespère de voir aussi peu de femmes parmi nos cadres dirigeants.

Ça me gonfle de produire ou de revoir en réunion autant d'indicateurs plutôt que de mener des actions de terrain.

Ça m'interpelle que les salariés Mensuels expérimentés n'aient plus accès au passage Cadre.

Ça m'agace que les charges ne soient pas équitablement réparties entre nos différents sites.

Ça me consterne que la messagerie électronique soit devenue aussi chronophage au fil des années.

Ça m'inquiète de voir des activités cœur de métiers sous-traitées, entraînant une perte de savoir-faire dans certains secteurs.

Ça me bouleverse de voir des collègues en arrêt maladie en raison de souffrance au travail.

Ça m'indigne que certaines heures écrites en fin d'année soient perdues pour le salarié alors qu'on pourrait les mettre sur le CET !

Ça me dérange que mon lieu de travail soit trop chaud ou trop froid parce que nos bâtiments sont mal climatisés et que certains sites aient encore des bâtiments vétustes.

Ça me donne un sentiment d'injustice que les majorations liées à la fréquence des déplacements soient différentes entre les Mensuels et les Ingénieurs et Cadres.

Ça me fatigue qu'on en demande toujours plus aux managers de proximité.



LA QVT ?
'MANQUERAIT PLUS QUE NOS
SALARIÉS SOIENT BIEN
INSTALLÉS POUR
BOSSER.



Ne vous laissez pas
envahir par les frustrations.
Si quelque chose vous dérange
dites-le nous !

Pour plus d'information,
soutenez ou rejoignez vos élus
engagés pour vous représenter
et porter vos idées.

Si vous aussi, vous voulez **LE DIRE** pour que les choses évoluent,
OSEZ nous rencontrer, nous serons alors plus forts ensemble pour
trouver des solutions et amorcer un réel changement.

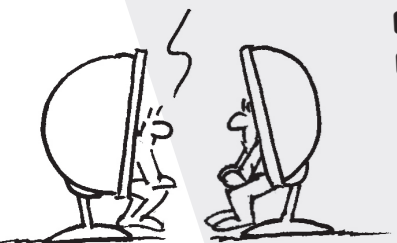


Nous sommes

des Administratifs, Techniciens, Agents de Maîtrise, Ingénieurs et Cadres, passionnés et responsables, qui, en plus de nos tâches professionnelles, avons pris la décision de nous impliquer dans la vie sociale, économique et industrielle de MBDA France.

Créons du lien
au sein de
MBDA France...

TROP FOILT
LES OPEN SPACE :
ON A ENLEVÉ DES
BUREAUX FERRÉS
POUR Y METTRE
DES FAUTEUILS FERRÉS
À LA PLACE...



La CFE-CGC 1^{er} Syndicat chez MBDA depuis 10 ans