

L'expérience vers le futur

Notre motivation est une énergie inépuisable

Parce que vous nous donnez toujours de bonnes raisons de vous placer au cœur de nos priorités, parce vos remarques, vos participations, vos remerciements nous encouragent, à toujours proposer plus d'activités et plus d'avantages.

Nos engagements boosteront vos prestations !

Sport et loisirs :

- Poursuivre nos efforts sur le développement des activités durant la coupure du déjeuner (baby-foot, tennis de table, disponibilité du gymnase de Selles Saint-Denis, ...)
- À long terme, être force de proposition dans le cadre du futur schéma directeur afin d'obtenir une salle d'activité dédiée améliorée.
- Continuer à investir pour les sections animées par des non-élus (achat de matériel pour la section pêche, ball-trap, drones, ...)

Renforcement des liens avec le CSE de Bourges :

De manière générale poursuivre et amplifier les contacts avec le CSE de Bourges afin de pouvoir augmenter l'offre (voyages, weekends, enfance, spectacle) tout en profitant d'un pouvoir de négociation plus important.

Développement Durable :

Il nous semble important de proposer la création d'une commission développement durable avec l'objectif de :

- Sensibiliser la Direction sur ces aspects à travers le tri, la juste consommation des produits industriels et plastiques,
- Regarder la possibilité d'achats groupés écoresponsables,

Colis de fin d'année :

Poursuivre l'amélioration constante du colis et augmenter les choix.

Site internet :

Continuer l'amélioration du site internet afin de renforcer le lien CSE-salarié.

Système de gestion:

Engager une réflexion sur un outil de gestion des activités CSE permettant de vous faciliter les inscriptions aux activités tout en soulageant la gestion interne.

Une équipe CFE-CGC / FO de qualité, à votre écoute et ambitieuse pour le CSE de SSD

Candidats CFE-CGC / FO 1^{er} Collège

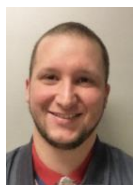
Titulaires :



Samuel Rault

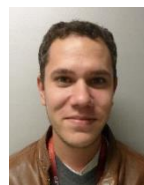


Romuald Chretien



Julien Chauvette

Suppléants :



Gaylord Collin



Laurent Sommier



Marc Tresaugue

Candidats CFE-CGC / FO 2^{ème} Collège

Titulaires :



Philippe Lecourt



Nicolas Gaullier

Suppléants :



Evan Gerard



Hugo Salomon

Candidats CFE-CGC / FO 3^{ème} Collège

Titulaires :



Florence Jupilliat



Claire Marchetti

Suppléants :



Nicolas Baranger



Jérémie Ropero

Parce que gérer les œuvres sociales d'un CSE, c'est aussi et surtout faire ce qu'il est possible de faire sans hypothéquer l'avenir, les candidats de l'ENTENTE CFE-CGC et FO, s'inscrivent dans la maîtrise des budgets pour la pérennité des activités sociales du CSE.

Mais depuis les ordonnances MACRON, le CSE n'est pas seulement les œuvres sociales, les candidats de l'ENTENTE FO et CFE-CGC, s'engagent à être vos portes paroles pour vos revendications collectives et individuelles mais aussi veiller à la qualité des conditions de travail à travers les commissions dédiées sur SSD.

D'où tout l'intérêt de faire confiance aux femmes et aux hommes d'expérience de la liste CFE-CGC et FO.